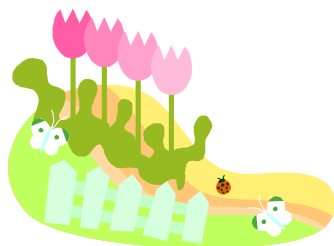


平成25年3月7日



日本ALS協会 宮城県支部
支部長 和川 はつみ

春の交流会のご案内

厳しい冬の寒さも漸くにして穏やかになり、春の訪れを感じられるようになりました。

患者家族の皆様、如何お過ごしでしょうか？お伺い申し上げます。

さて、例年4月の桜の開花時期に合わせて開催して参りました花見交流会は予定した日時に会場が利用できなく、名称を春の交流会として下記要領にて行う事になりました。

花見の時期ではありませんが、春の自然の息吹を感じながら久しぶりに患者家族が一同に会し、お互いの情報の交換、交流を図り、親睦を深め楽しく有意義なひと時を過ごしたいと思えます。皆様の参加をお待ち申し上げます。

尚、当日の弁当、飲み物等の準備の都合上、ご出席の方は4月30日迄に下記事務局宛に参加人数を連絡下さい。

記

日時 5月5日（日）11時～15時（予定）雨天決行

会場 将監市民センターとその周辺

住所 仙台市泉区将監8-2-1 Tel 022-372-0923

※ 当日の連絡は090-4028-7988にてお願いいたします。

問い合わせ、申込窓口

宮城県支部 事務局 吉岡 孝

Eメール taka.aki1824@email.plala.or.jp

電話 022-377-2598